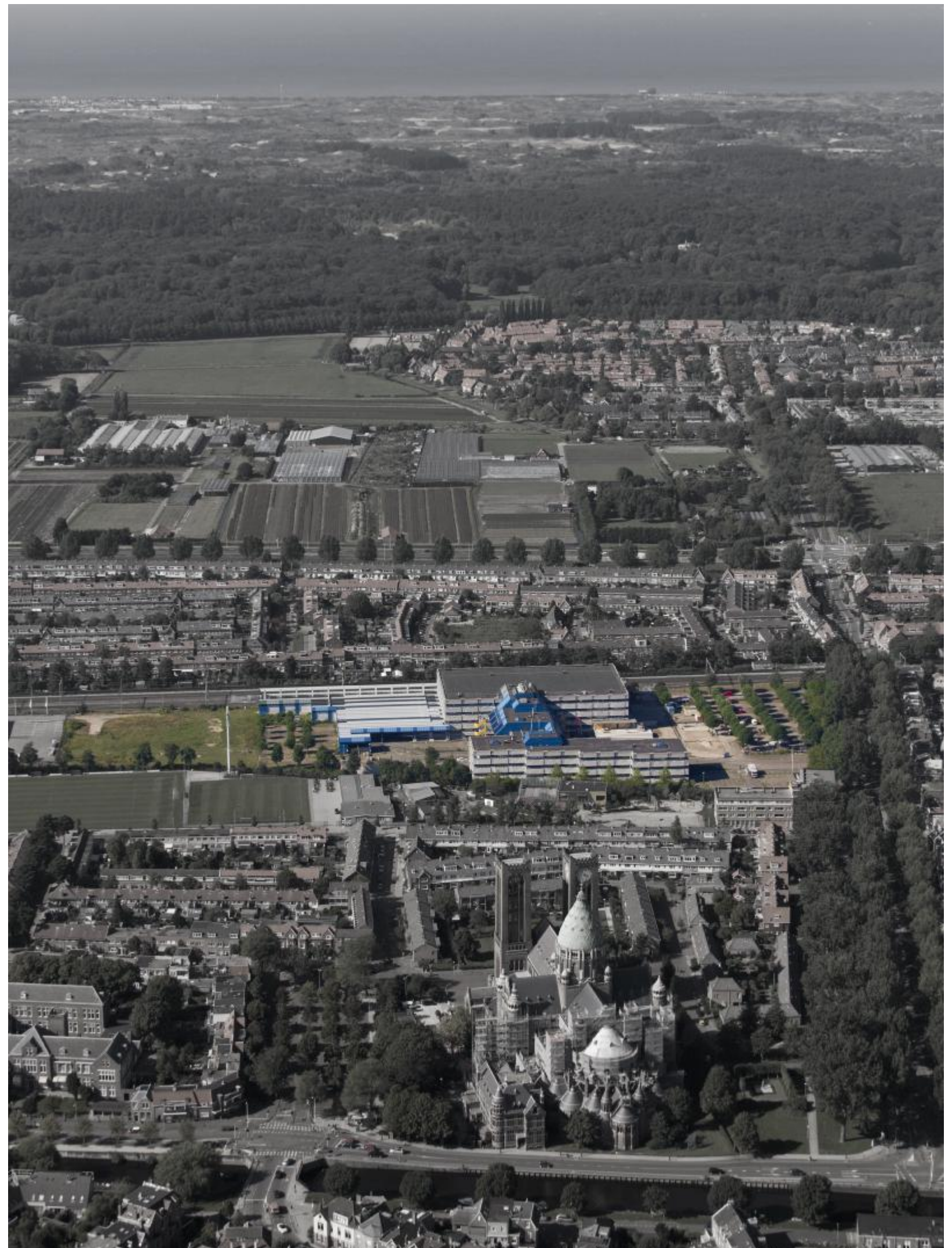
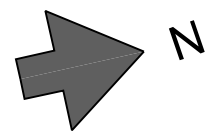
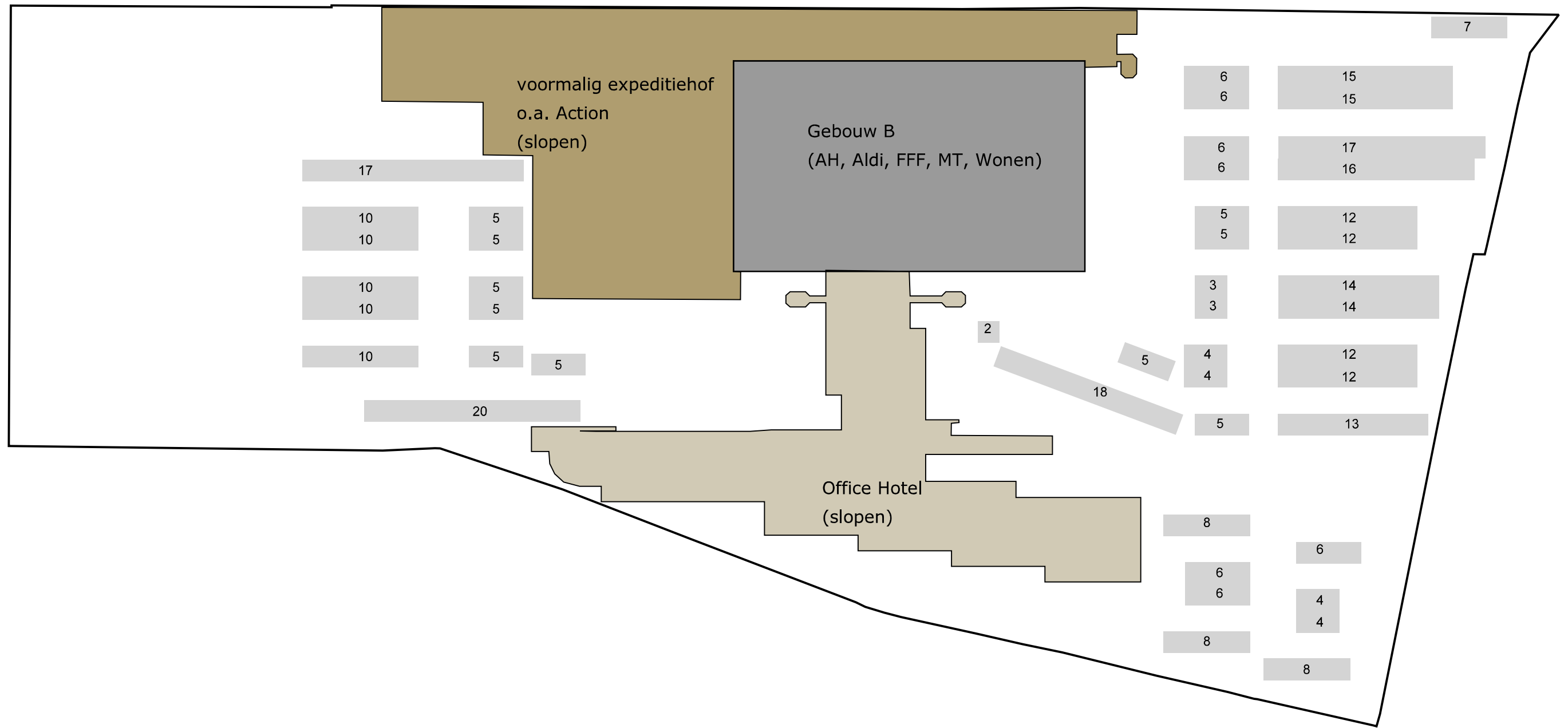


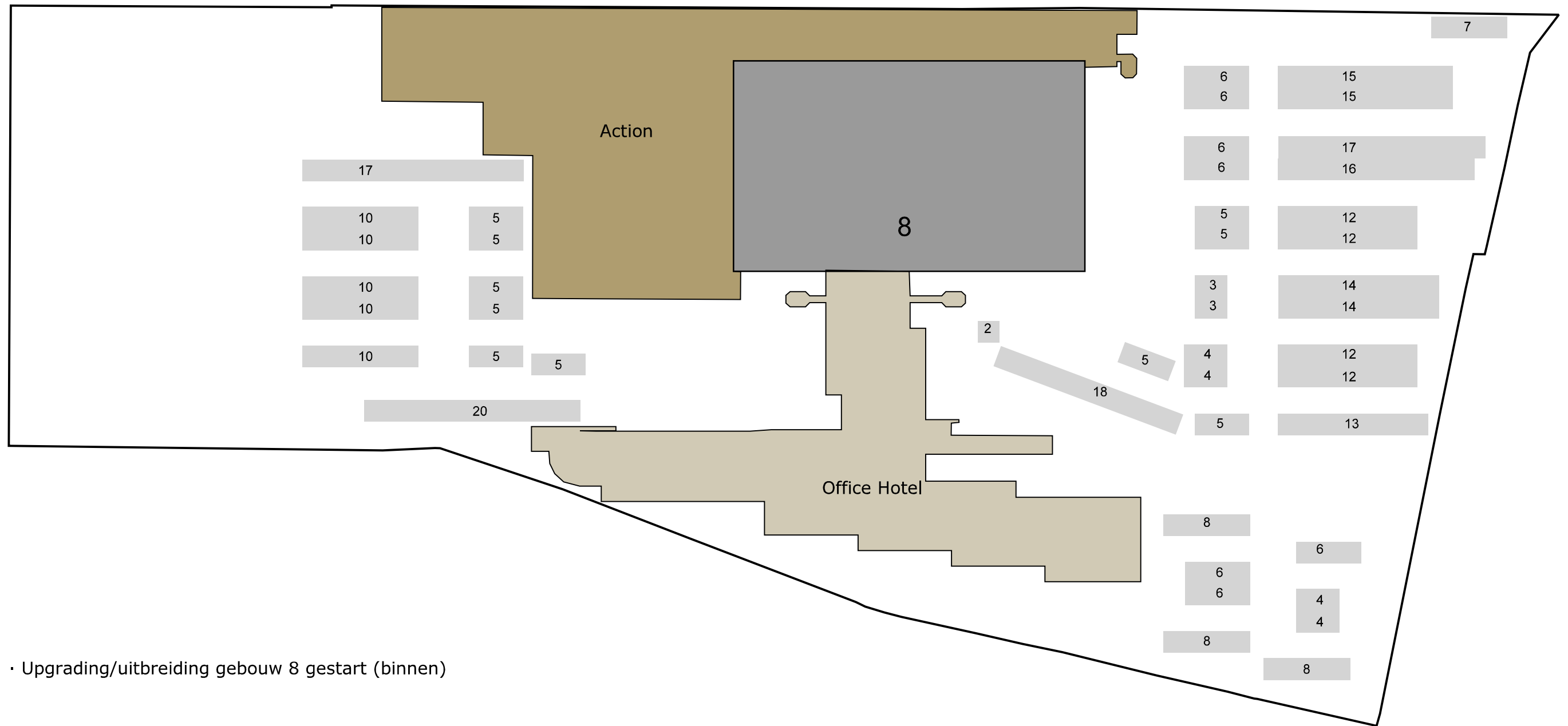
Concept fasering  
"Plaza West Haarlem"

26-09-2016

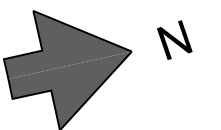
**PLAZA**  
*west*

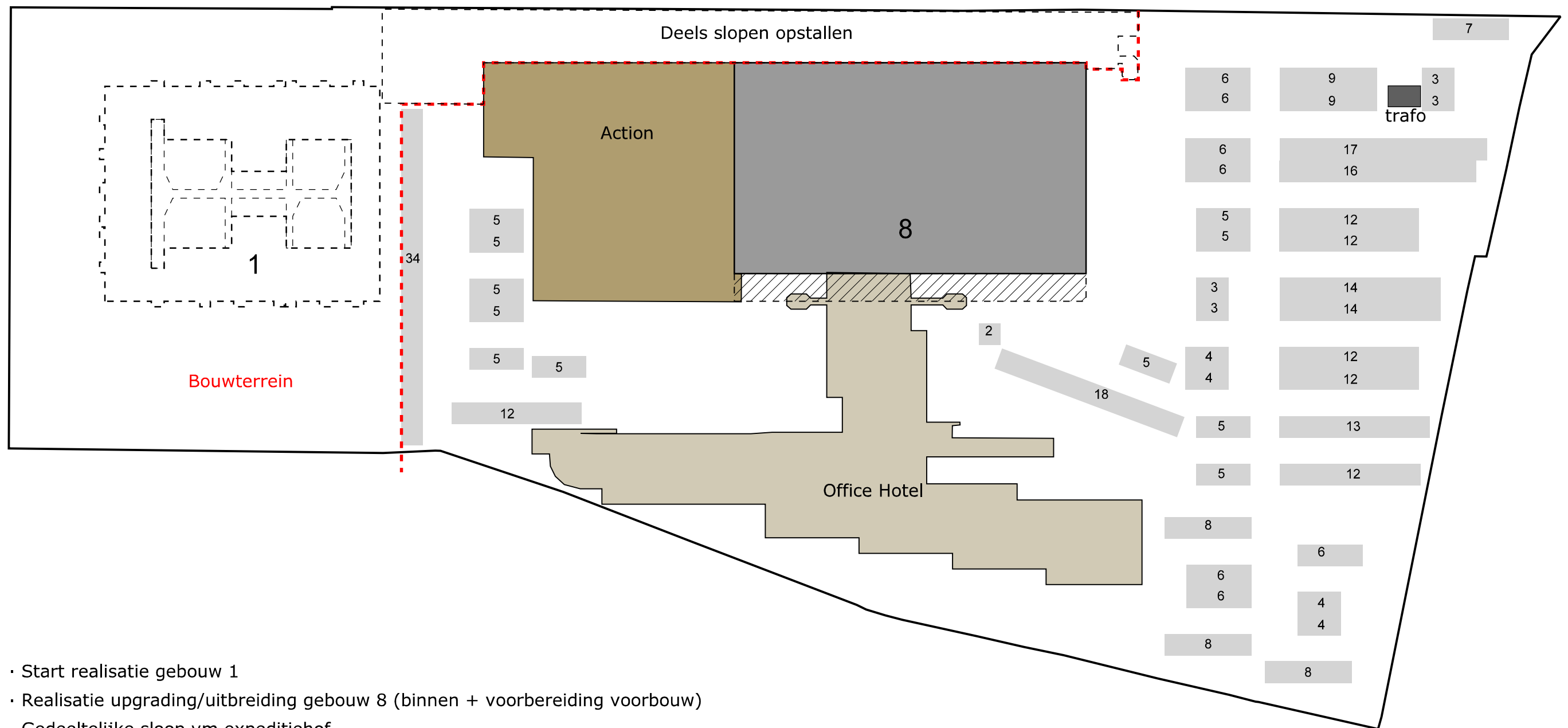




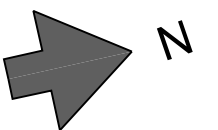


• Upgrading/uitbreiding gebouw 8 gestart (binnen)

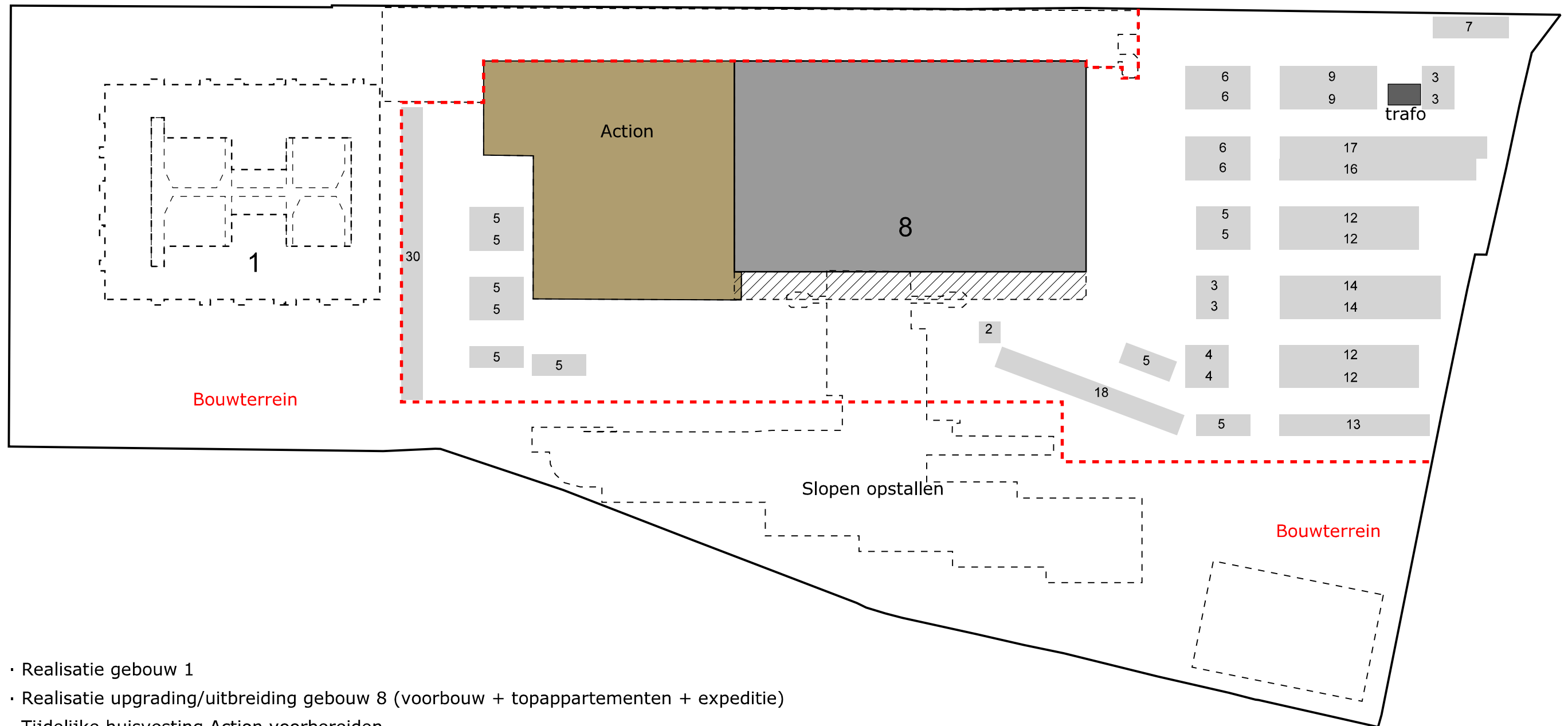




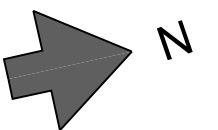
- Start realisatie gebouw 1
- Realisatie upgrading/uitbreiding gebouw 8 (binnen + voorbereiding voorbouw)
- Gedeeltelijke sloop vm expeditiehof
- Plaatsen nieuwe traforuimte op locatie gebouw 5



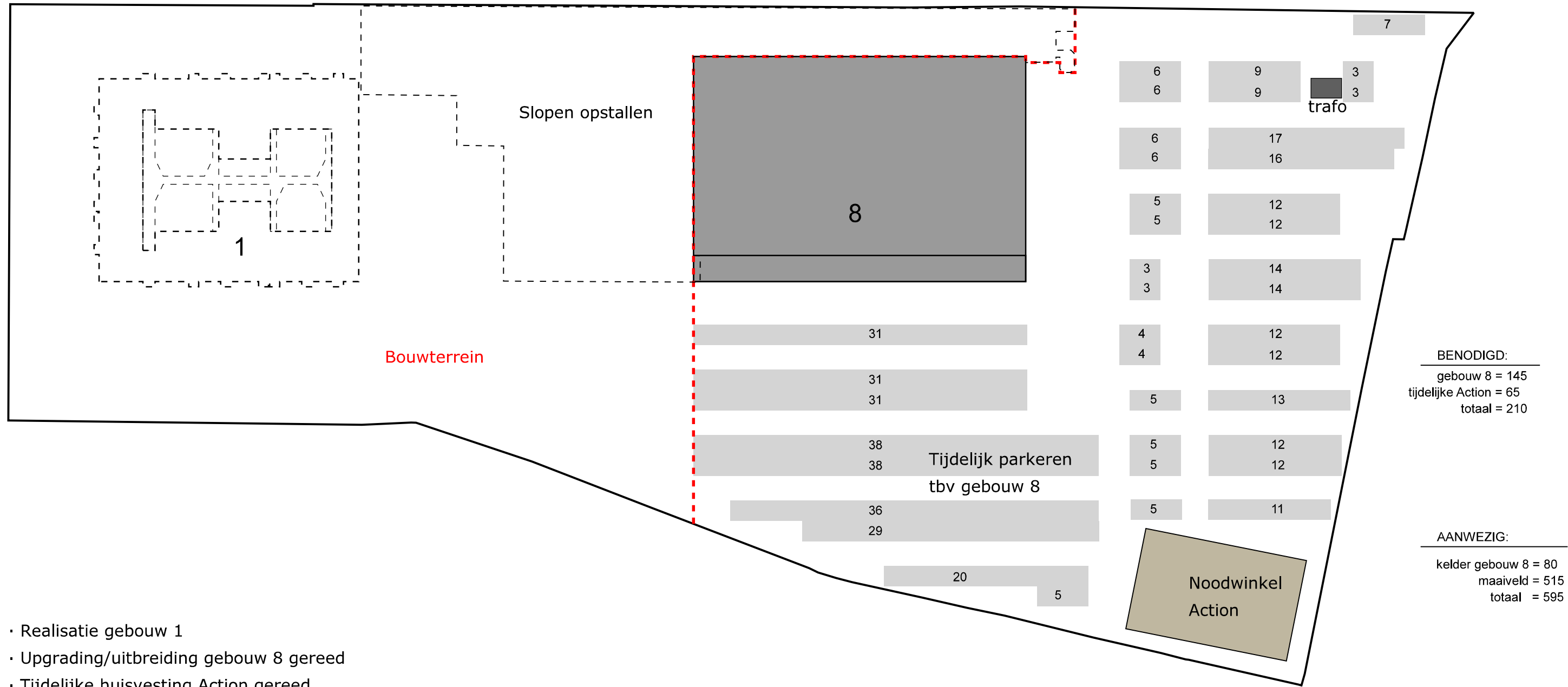




- Realisatie gebouw 1
- Realisatie upgrading/uitbreiding gebouw 8 (voorbouw + topappartementen + expeditie)
- Tijdelijke huisvesting Action voorbereiden
- Gedeeltelijke sloop voormalig expeditiehof gereed
- Start sloop Office Hotel
- Sloop bruggebouw gereed (uitvoering in één weekend)



Parkeerbehoefte gebouw 8: studio = 21  
 kamerverhuur = 6  
 Albert Heijn = 75  
 Fit For Free = 38  
 Monkey Town = 5  
 -----  
 Totaal = 145

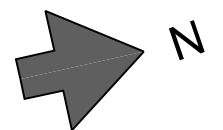


BENODIGD:  
 gebouw 8 = 145  
 tijdelijke Action = 65  
 totaal = 210

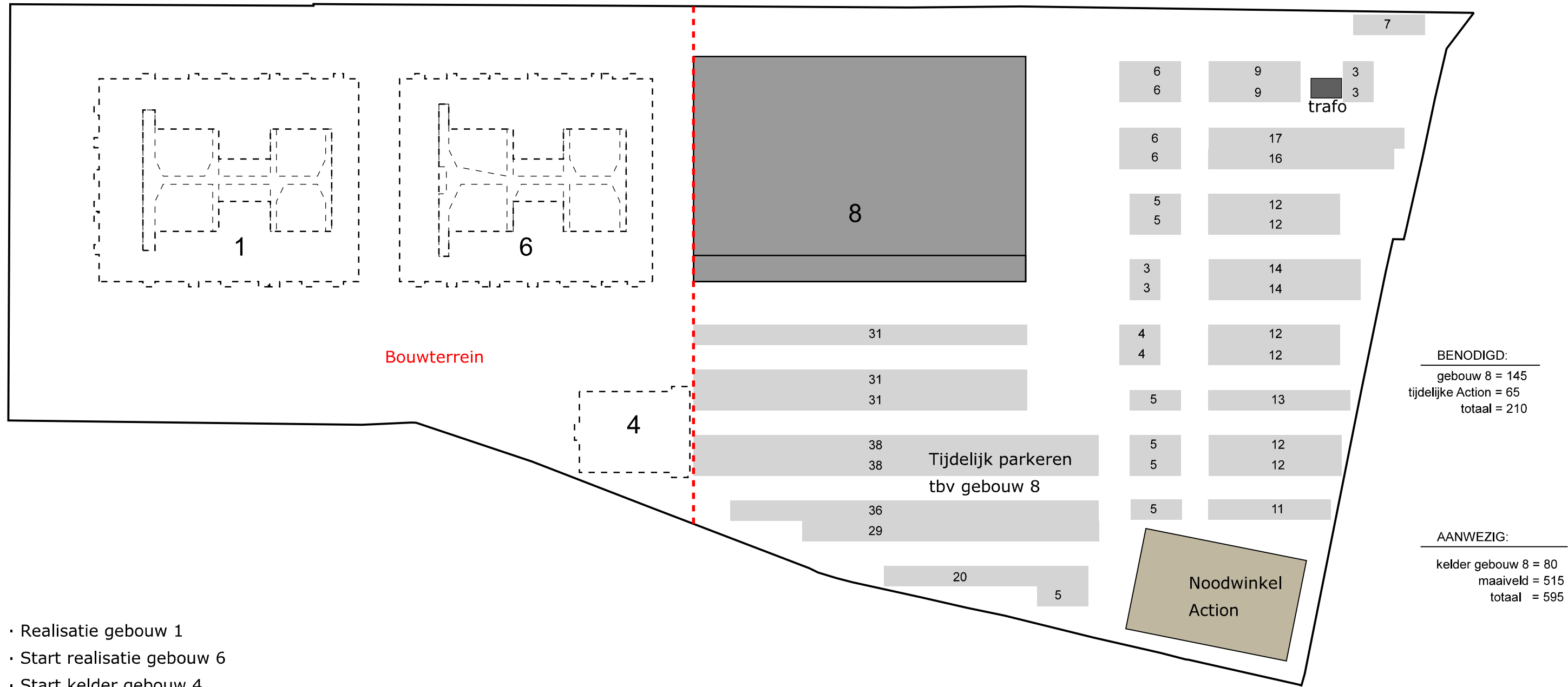
AANWEZIG:  
 kelder gebouw 8 = 80  
 maaiveld = 515  
 totaal = 595

Parkeerbehoefte tijdelijke Action = 65

- Realisatie gebouw 1
- Upgrading/uitbreiding gebouw 8 gereed
- Tijdelijke huisvesting Action gereed
- Sloop voormalig expeditiehof gereed
- Sloop Office Hotel gereed
- Aanleg tijdelijk parkeren t.b.v. gebouw 8 en Action gereed



Parkeerbehoefte gebouw 8: studio = 21  
 kamerverhuur = 6  
 Albert Heijn = 75  
 Fit For Free = 38  
 Monkey Town = 5  
 -----  
 Totaal = 145



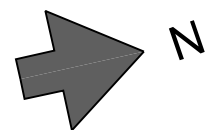
Bouwterrein

BENODIGD:  
 gebouw 8 = 145  
 tijdelijke Action = 65  
 totaal = 210

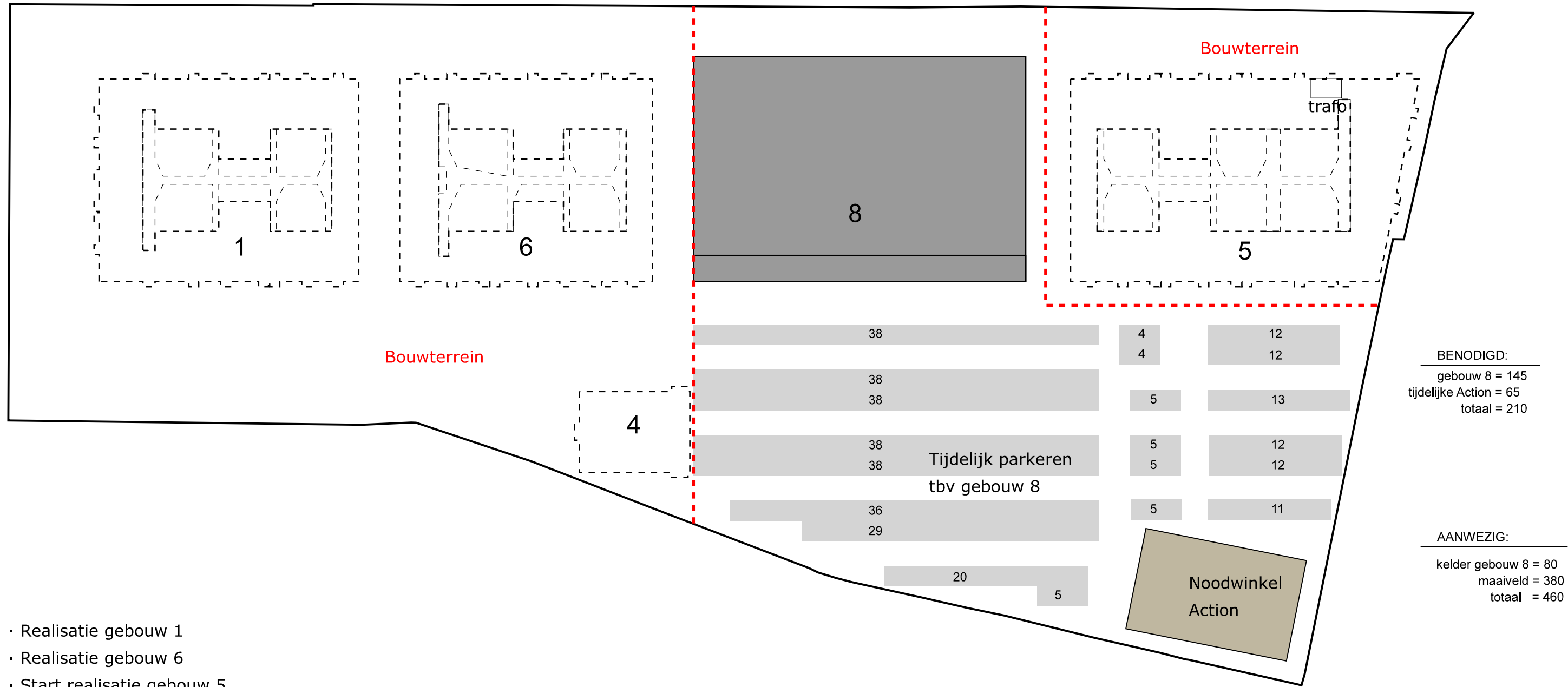
AANWEZIG:  
 kelder gebouw 8 = 80  
 maaiveld = 515  
 totaal = 595

- Realisatie gebouw 1
- Start realisatie gebouw 6
- Start kelder gebouw 4
- Tijdelijke huisvesting Action

Parkeerbehoefte tijdelijke Action = 65



Parkeerbehoefte gebouw 8: studio = 21  
 kamerverhuur = 6  
 Albert Heijn = 75  
 Fit For Free = 38  
 Monkey Town = 5  
 -----  
 Totaal = 145

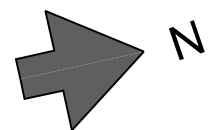


**BENODIGD:**  
 gebouw 8 = 145  
 tijdelijke Action = 65  
 totaal = 210

**AANWEZIG:**  
 kelder gebouw 8 = 80  
 maaiveld = 380  
 totaal = 460

Parkeerbehoefte tijdelijke Action = 65

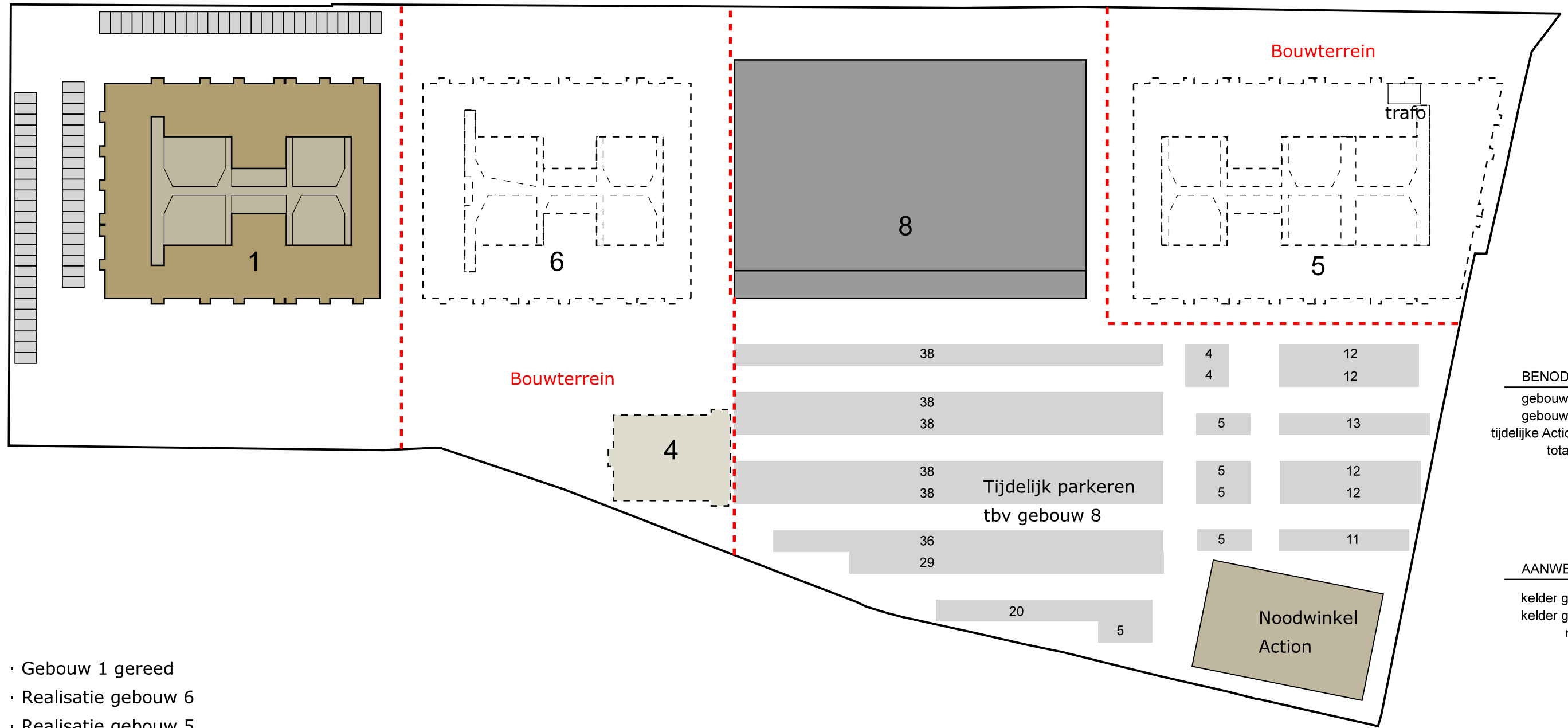
- Realisatie gebouw 1
- Realisatie gebouw 6
- Start realisatie gebouw 5
- Tijdelijke huisvesting Action
- Realisatie kelder gebouw 4





Parkeerbehoefte gebouw 1: 105 x 1,1 = 115,5

Parkeerbehoefte gebouw 8: studio = 21  
 kamerverhuur = 6  
 Albert Heijn = 75  
 Fit For Free = 38  
 Monkey Town = 5  
 Totaal = 145

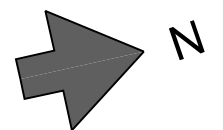


**BENODIGD:**  
 gebouw 1 = 116  
 gebouw 8 = 145  
 tijdelijke Action = 65  
 totaal = 326

**AANWEZIG:**  
 kelder gebouw 1 = 79  
 kelder gebouw 8 = 80  
 maaiveld = 380  
 totaal = 539

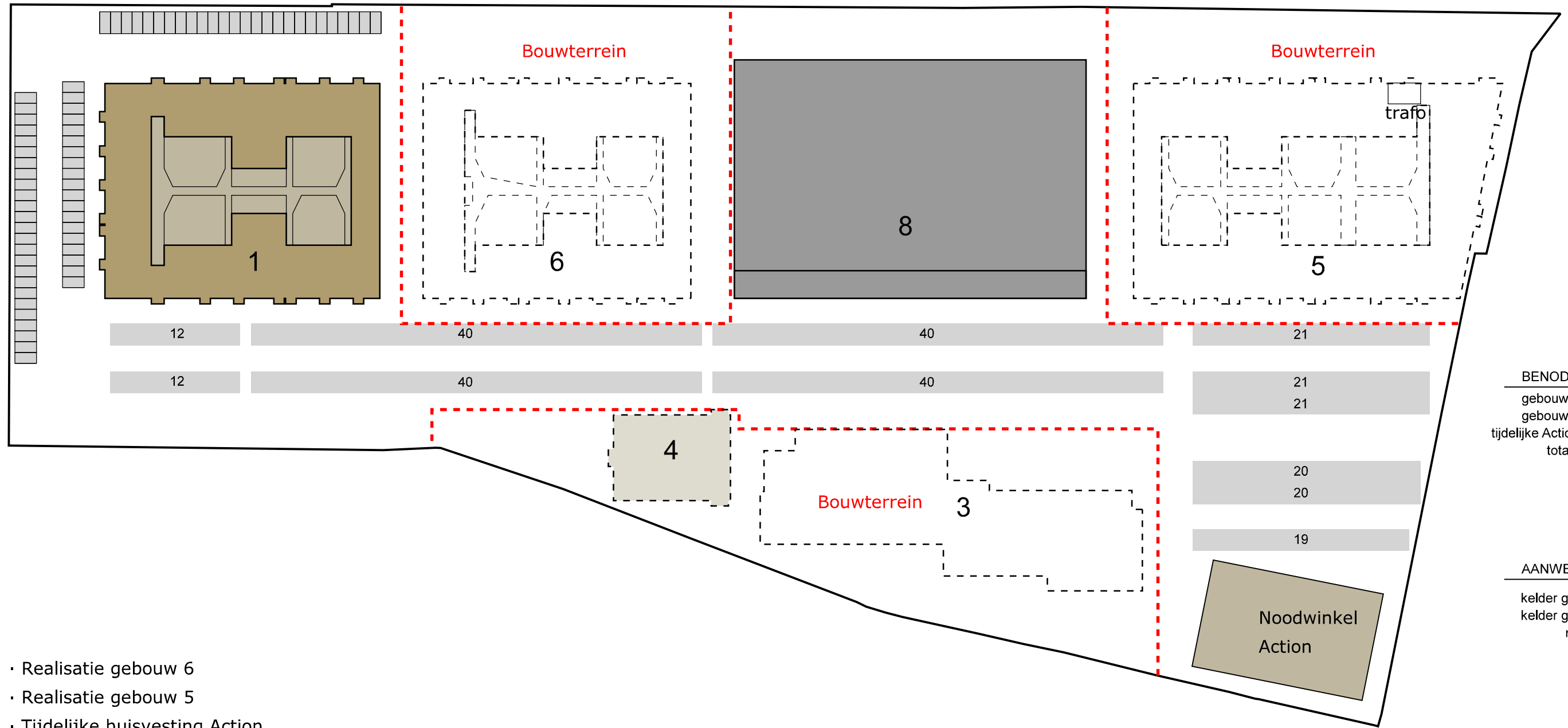
Parkeerbehoefte tijdelijke Action = 65

- Gebouw 1 gereed
- Realisatie gebouw 6
- Realisatie gebouw 5
- Tijdelijke huisvesting Action
- kelder gebouw 4 gereed



Parkeerbehoefte gebouw 1: 105 x 1,1 = 115,5

Parkeerbehoefte gebouw 8: studio = 21  
 kamerverhuur = 6  
 Albert Heijn = 75  
 Fit For Free = 38  
 Monkey Town = 5  
 Totaal = 145

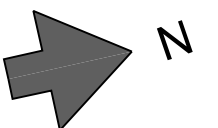


**BENODIGD:**  
 gebouw 1 = 116  
 gebouw 8 = 145  
 tijdelijke Action = 65  
 totaal = 326

**AANWEZIG:**  
 kelder gebouw 1 = 79  
 kelder gebouw 8 = 80  
 maaiveld = 380  
 totaal = 539

- Realisatie gebouw 6
- Realisatie gebouw 5
- Tijdelijke huisvesting Action
- Start realisatie gebouw 3 + bovenbouw gebouw 4

Parkeerbehoefte tijdelijke Action = 65



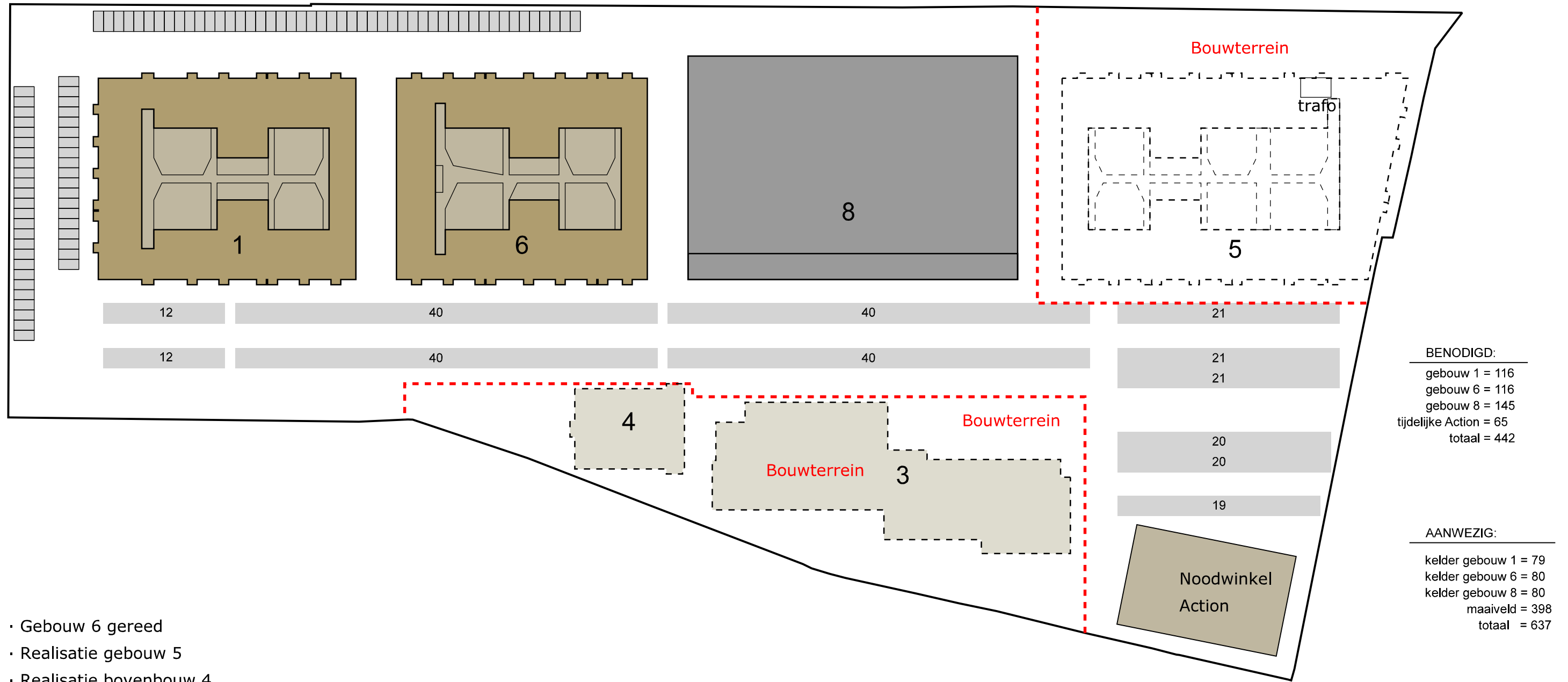
Parkeerbehoefte gebouw 1: 105 x 1,1 = 115,5

Parkeerbehoefte gebouw 6: 105 x 1,1 = 115,5

Parkeerbehoefte gebouw 8: studio = 21  
kamerverhuur = 6  
Albert Heijn = 75  
Fit For Free = 38  
Monkey Town = 5  

---

Totaal = 145

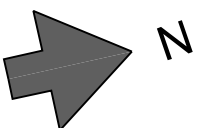


**BENODIGD:**  
gebouw 1 = 116  
gebouw 6 = 116  
gebouw 8 = 145  
tijdelijke Action = 65  
totaal = 442

**AANWEZIG:**  
kelder gebouw 1 = 79  
kelder gebouw 6 = 80  
kelder gebouw 8 = 80  
maaiveld = 398  
totaal = 637

- Gebouw 6 gereed
- Realisatie gebouw 5
- Realisatie bovenbouw 4
- Tijdelijke huisvesting Action
- Kelder gebouw 3 gereed
- Start realisatie bovenbouw 3

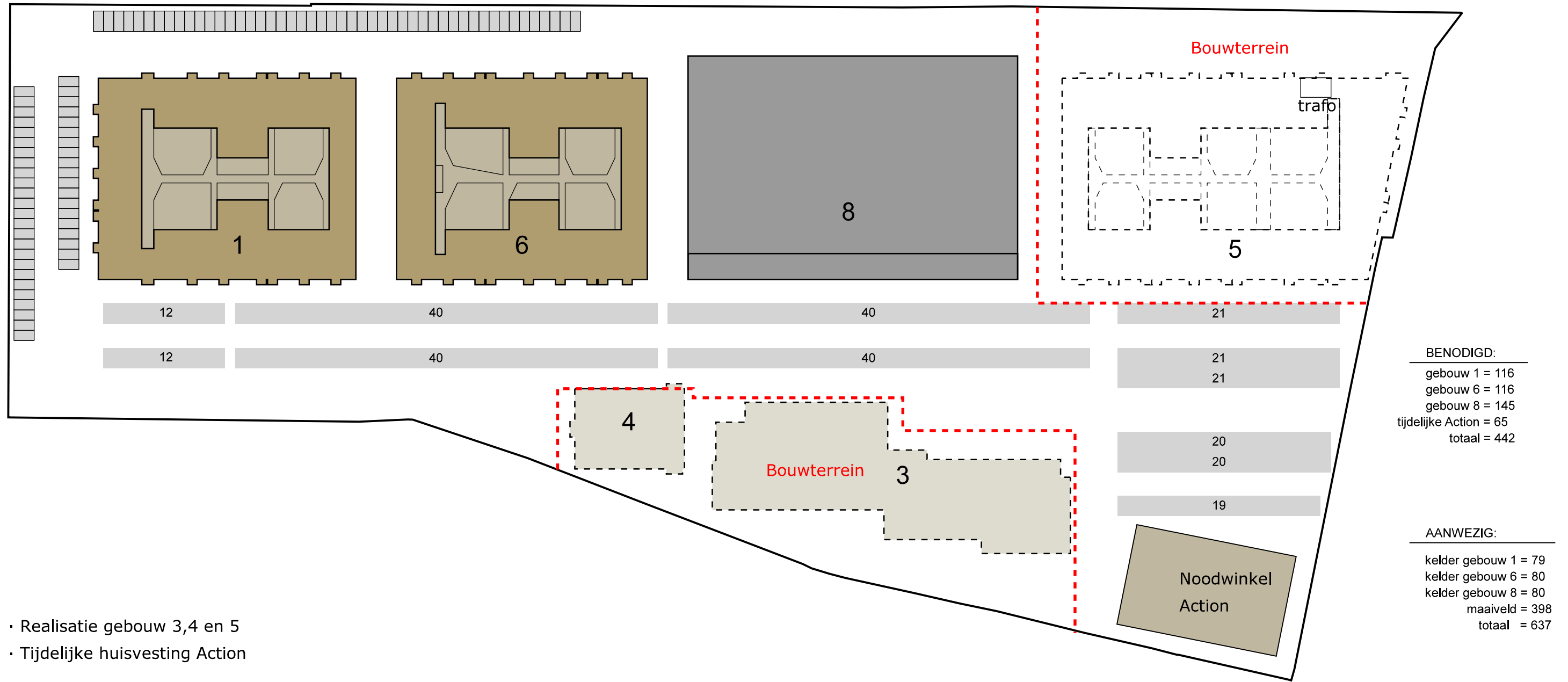
Parkeerbehoefte tijdelijke Action = 65



Parkeerbehoefte gebouw 1: 105 x 1,1 = 115,5

Parkeerbehoefte gebouw 6: 105 x 1,1 = 115,5

Parkeerbehoefte gebouw 8: studio = 21  
kamerverhuur = 6  
Albert Heijn = 75  
Fit For Free = 38  
Monkey Town = 5  
Totaal = 145

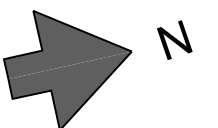


**BENODIGD:**  
gebouw 1 = 116  
gebouw 6 = 116  
gebouw 8 = 145  
tijdelijke Action = 65  
totaal = 442

**AANWEZIG:**  
kelder gebouw 1 = 79  
kelder gebouw 6 = 80  
kelder gebouw 8 = 80  
maaiveld = 398  
totaal = 637

- Realisatie gebouw 3,4 en 5
- Tijdelijke huisvesting Action

Parkeerbehoefte tijdelijke Action = 65

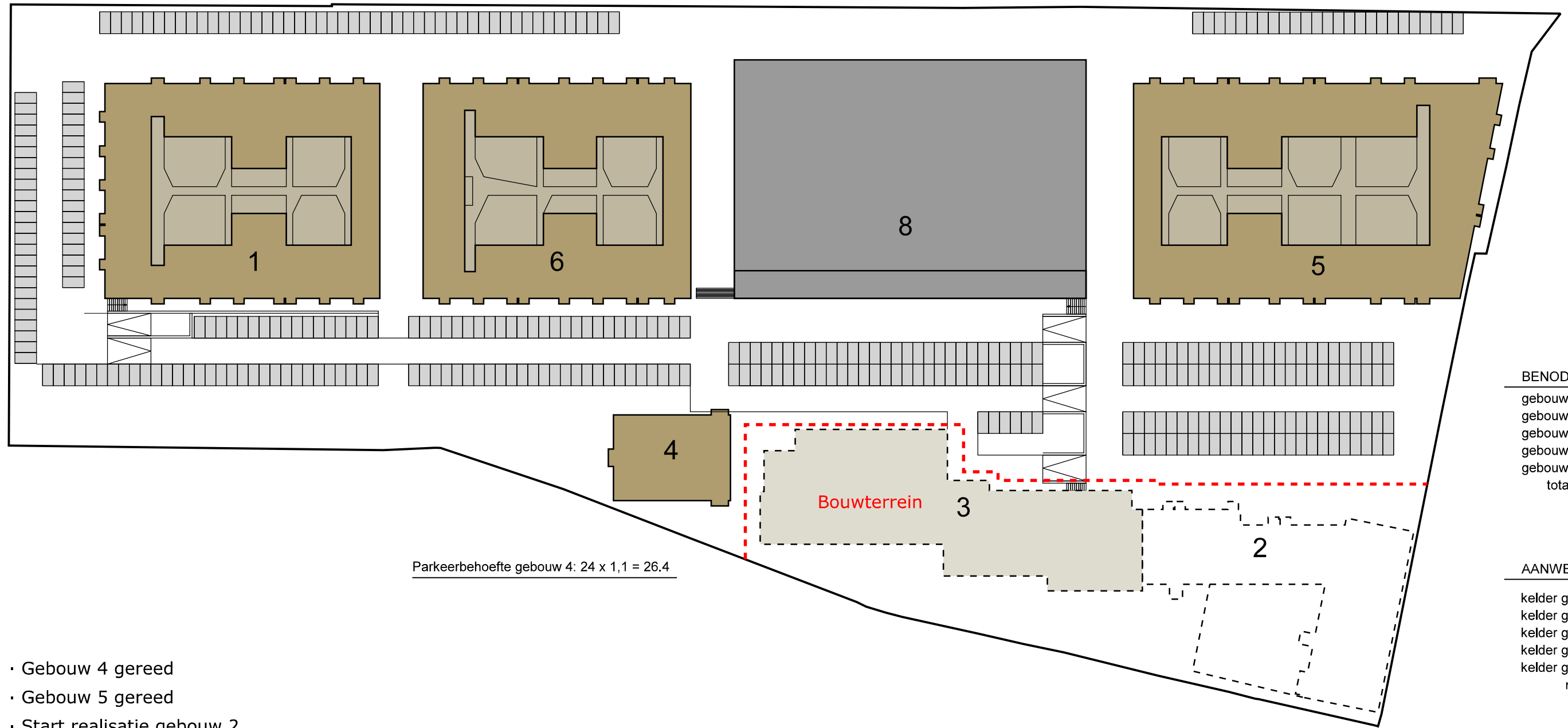


Parkeerbehoefte gebouw 1: 105 x 1,1 = 115,5

Parkeerbehoefte gebouw 6: 105 x 1,1 = 115,5

Parkeerbehoefte gebouw 8: studio = 21  
kamerverhuur = 6  
Albert Heijn = 75  
Fit For Free = 38  
Monkey Town = 5  
Totaal = 145

Parkeerbehoefte gebouw 5: 96 x 1,1 = 105,6  
commercieel = 65  
Totaal = 171



Parkeerbehoefte gebouw 4: 24 x 1,1 = 26,4

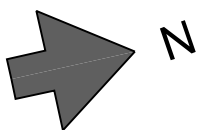
**BENODIGD:**

gebouw 1 = 116  
gebouw 4 = 27  
gebouw 5 = 171  
gebouw 6 = 116  
gebouw 8 = 145  
totaal = 575

**AANWEZIG:**

kelder gebouw 1 = 79  
kelder gebouw 4 = 0  
kelder gebouw 5 = 96  
kelder gebouw 6 = 80  
kelder gebouw 8 = 80  
maaiveld = 381  
totaal = 716

- Gebouw 4 gereed
- Gebouw 5 gereed
- Start realisatie gebouw 2
- Realisatie gebouw 3

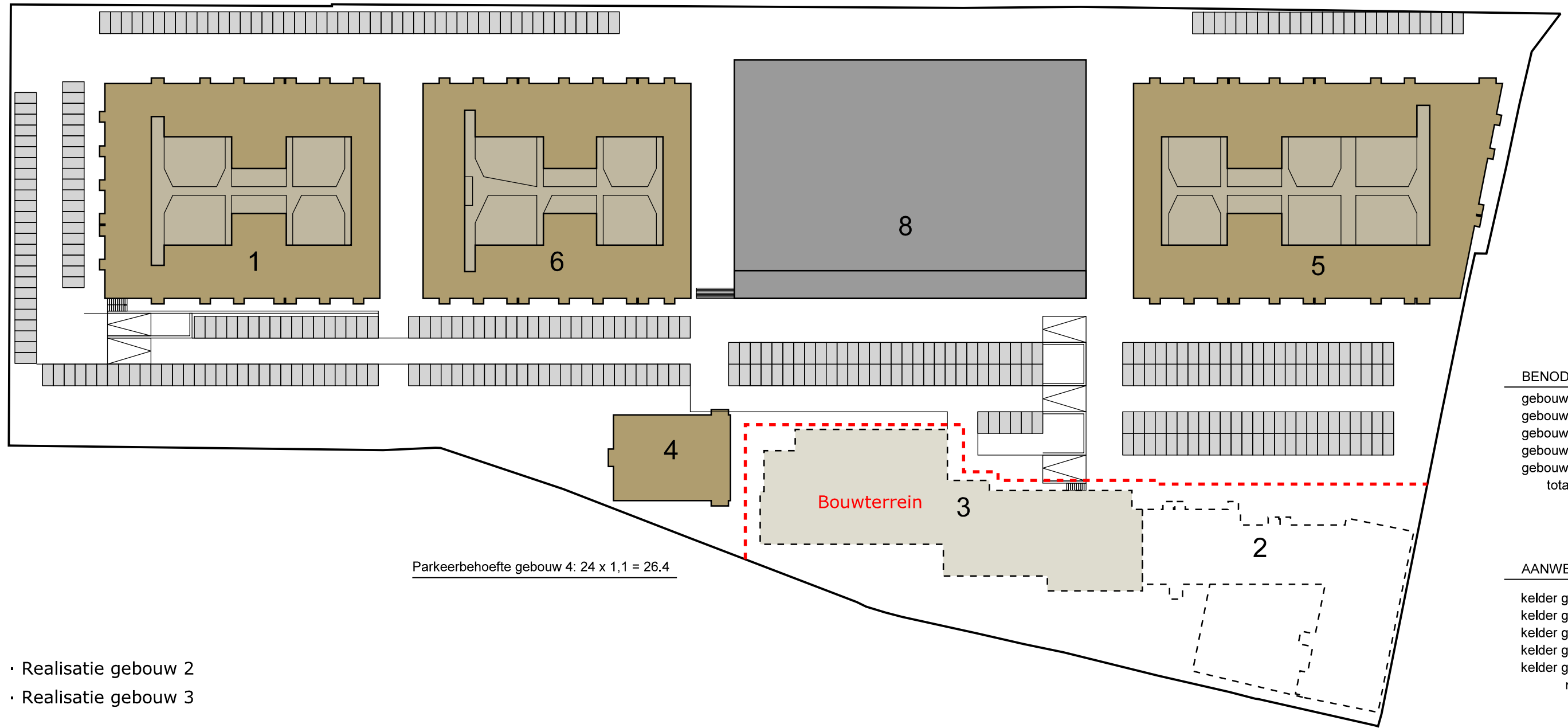


Parkeerbehoefte gebouw 1: 105 x 1,1 = 115,5

Parkeerbehoefte gebouw 6: 105 x 1,1 = 115,5

Parkeerbehoefte gebouw 8: studio = 21  
kamerverhuur = 6  
Albert Heijn = 75  
Fit For Free = 38  
Monkey Town = 5  
Totaal = 145

Parkeerbehoefte gebouw 5: 96 x 1,1 = 105,6  
commercieel = 65  
Totaal = 171



Parkeerbehoefte gebouw 4: 24 x 1,1 = 26,4

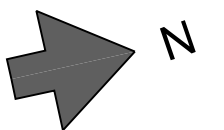
- Realisatie gebouw 2
- Realisatie gebouw 3

**BENODIGD:**

gebouw 1 = 116  
gebouw 4 = 27  
gebouw 5 = 171  
gebouw 6 = 116  
gebouw 8 = 145  
totaal = 575

**AANWEZIG:**

kelder gebouw 1 = 79  
kelder gebouw 4 = 0  
kelder gebouw 5 = 96  
kelder gebouw 6 = 80  
kelder gebouw 8 = 80  
maaiveld = 381  
totaal = 716



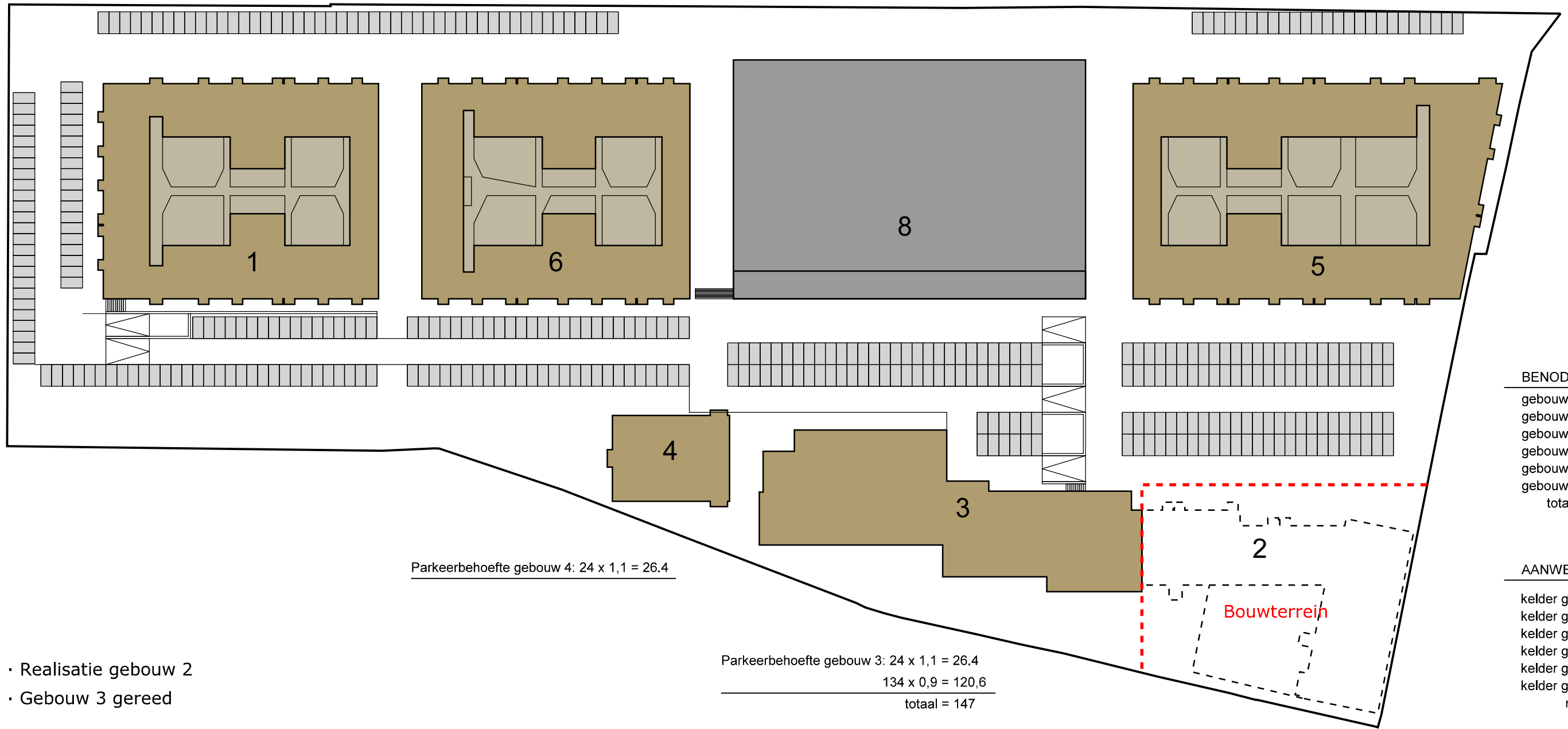


Parkeerbehoefte gebouw 1: 105 x 1,1 = 115,5

Parkeerbehoefte gebouw 6: 105 x 1,1 = 115,5

Parkeerbehoefte gebouw 8: studio = 21  
 kamerverhuur = 6  
 Albert Heijn = 75  
 Fit For Free = 38  
 Monkey Town = 5  
 Totaal = 145

Parkeerbehoefte gebouw 5: 96 x 1,1 = 105,6  
 commercieel = 65  
 Totaal = 171



Parkeerbehoefte gebouw 4: 24 x 1,1 = 26,4

Parkeerbehoefte gebouw 3: 24 x 1,1 = 26,4  
 134 x 0,9 = 120,6  
 totaal = 147

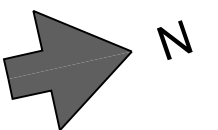
**BENODIGD:**

gebouw 1 = 116  
 gebouw 3 = 147  
 gebouw 4 = 27  
 gebouw 5 = 171  
 gebouw 6 = 116  
 gebouw 8 = 145  
 totaal = 722

**AANWEZIG:**

kelder gebouw 1 = 79  
 kelder gebouw 3 = 0  
 kelder gebouw 4 = 0  
 kelder gebouw 5 = 96  
 kelder gebouw 6 = 80  
 kelder gebouw 8 = 80  
 maaiveld = 387  
 totaal = 722

- Realisatie gebouw 2
- Gebouw 3 gereed

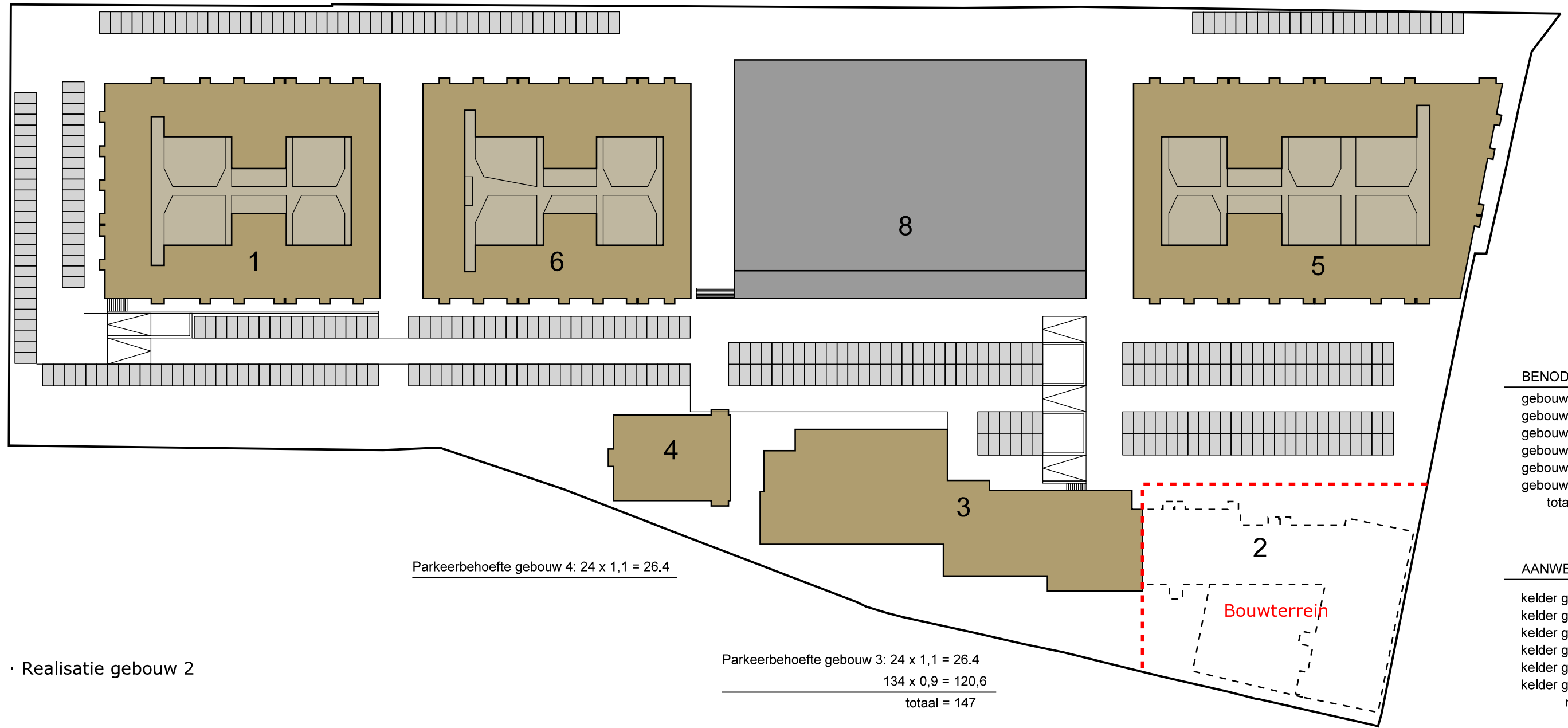


Parkeerbehoefte gebouw 1: 105 x 1,1 = 115,5

Parkeerbehoefte gebouw 6: 105 x 1,1 = 115,5

Parkeerbehoefte gebouw 8: studio = 21  
 kamerverhuur = 6  
 Albert Heijn = 75  
 Fit For Free = 38  
 Monkey Town = 5  
 Totaal = 145

Parkeerbehoefte gebouw 5: 96 x 1,1 = 105,6  
 commercieel = 65  
 Totaal = 171



Parkeerbehoefte gebouw 4: 24 x 1,1 = 26,4

Parkeerbehoefte gebouw 3: 24 x 1,1 = 26,4  
 134 x 0,9 = 120,6  
 totaal = 147

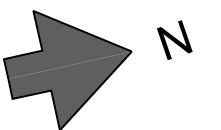
**BENODIGD:**

gebouw 1 = 116  
 gebouw 3 = 147  
 gebouw 4 = 27  
 gebouw 5 = 171  
 gebouw 6 = 116  
 gebouw 8 = 145  
 totaal = 722

**AANWEZIG:**

kelder gebouw 1 = 79  
 kelder gebouw 3 = 0  
 kelder gebouw 4 = 0  
 kelder gebouw 5 = 96  
 kelder gebouw 6 = 80  
 kelder gebouw 8 = 80  
 maaiveld = 387  
 totaal = 722

· Realisatie gebouw 2



Parkeerbehoefte gebouw 1: 105 x 1,1 = 115,5

Parkeerbehoefte gebouw 6: 105 x 1,1 = 115,5

Parkeerbehoefte gebouw 8: studio = 21  
kamerverhuur = 6  
Albert Heijn = 75  
Fit For Free = 38  
Monkey Town = 5  

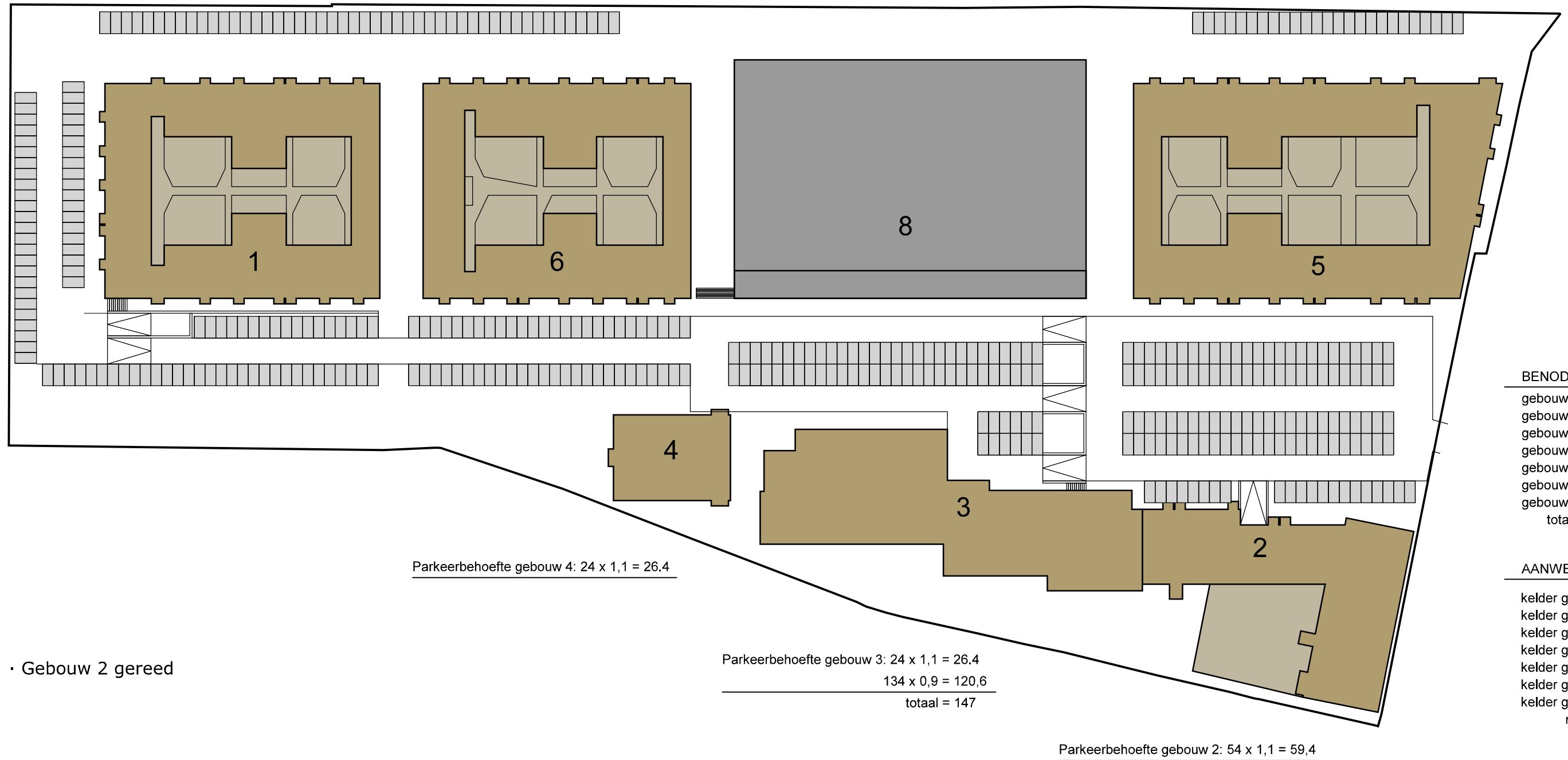
---

Totaal = 145

Parkeerbehoefte gebouw 5: 96 x 1,1 = 105,6  

---

commercieel = 65  
Totaal = 171



Parkeerbehoefte gebouw 4: 24 x 1,1 = 26,4

Parkeerbehoefte gebouw 3: 24 x 1,1 = 26,4  
134 x 0,9 = 120,6  

---

totaal = 147

Parkeerbehoefte gebouw 2: 54 x 1,1 = 59,4

**BENODIGD:**

gebouw 1 = 116  
gebouw 2 = 60  
gebouw 3 = 147  
gebouw 4 = 27  
gebouw 5 = 171  
gebouw 6 = 116  
gebouw 8 = 145  
totaal = 782

**AANWEZIG:**

kelder gebouw 1 = 79  
kelder gebouw 2 = 44  
kelder gebouw 3 = 11  
kelder gebouw 4 = 0  
kelder gebouw 5 = 96  
kelder gebouw 6 = 80  
kelder gebouw 8 = 80  
maaiveld = 408  
totaal = 798

• Gebouw 2 gereed

